

Magnus Stawicki Blak | 10. december 2024

# Byggeleder til sektionen Spildevand og Klima



Mercuri Urval

Byggeleder | HOFOR

## Om organisationen

### HOFOR

Hovedstadsområdets Forsyningsselskab (HOFOR) er landets største multiforsyningsselskab. Deres mere end 1.600 medarbejdere sørger for vand- og spildevandsforsyning til godt 1 million danskere i hovedstadskommunerne, opfører vindmøller og solparker samt forsyner Københavns Kommune med fjernvarme, bygas, fjernkøling og energiproduktion. HOFOR omsætter for knap 7 mia. kr. årligt. De forskellige dele af koncernen har forskellige ejerkommuner. I dag er der 8 kommuner i ejerkredsen.

Målet er at gøre byerne bæredygtige, energiforsyningen CO2-neutral, skabe forsyningsstabilitet og klimasikre: For hovedstadsområdet forandres, regnen falder i større mængder, og befolkningstallet vokser. Det samme gør HOFOR, som vil vækste med 10 % på få år og øge anlægsinvesteringerne betragteligt fra de nuværende 2,5 mia. årligt. Herunder til vindmøller, solceller, fjernvarme, skybrudssikring samt klimatilpasningsprojekter og byudvikling. Læs om målene [her](#).

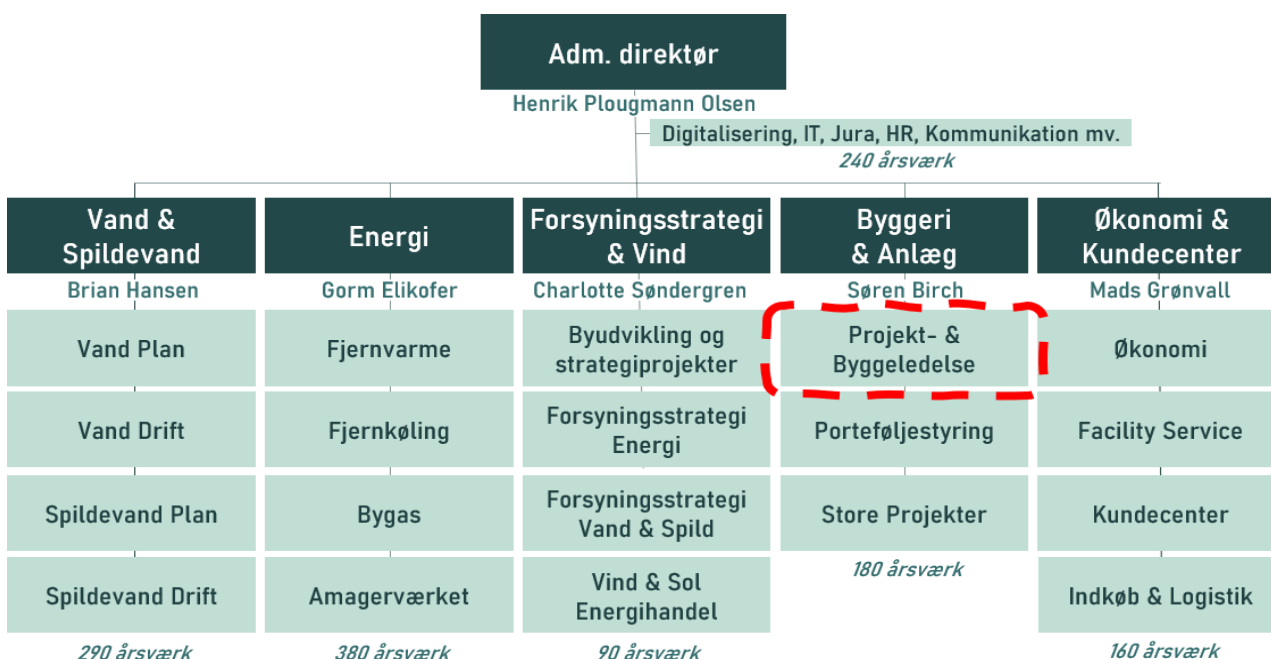
Efter ansættelsen af adm. direktør Henrik Plougmann i 2022 er HOFOR omorganiseret og gearet til denne vækst: Der er ambitioner om at finde nye løsninger og omsætte de grønne mål til projekter ude i kommunerne.

### Organisering

Organisationens daglige ledelse er opdelt i 5 direktørområder, hver med en egen direktør og faglige områdechefer. Fx ledes direktørområdet *Byggeri & Anlæg* af direktør Søren Birch, og det udgør den organisatoriske ramme for lederne af HOFOR's mange anlægsprojekter: Det er opdelt i tre områder, hvoraf *Projekt- og Byggeledelse* leder de fleste af koncernens anlægsprojekter inden for klimatilpasning, spildevand og byudvikling.

Når planlæggerne i 'søster-direktørområdet' *Spildevand Plan* i samarbejde med ejerkommunerne har aftalt, tidsfastlagt og udviklet et anlægsprojekt udarbejdes et kommissorium med rammer for projektet, som delegeres til sektionen *Spildevand & Klima*. I *Spildevand & Klima* ligger ledelsen af alle HOFOR's mange anlægsprojekter inden for klimatilpasning, regnvandsafledning, spildevand og byudvikling samlet.

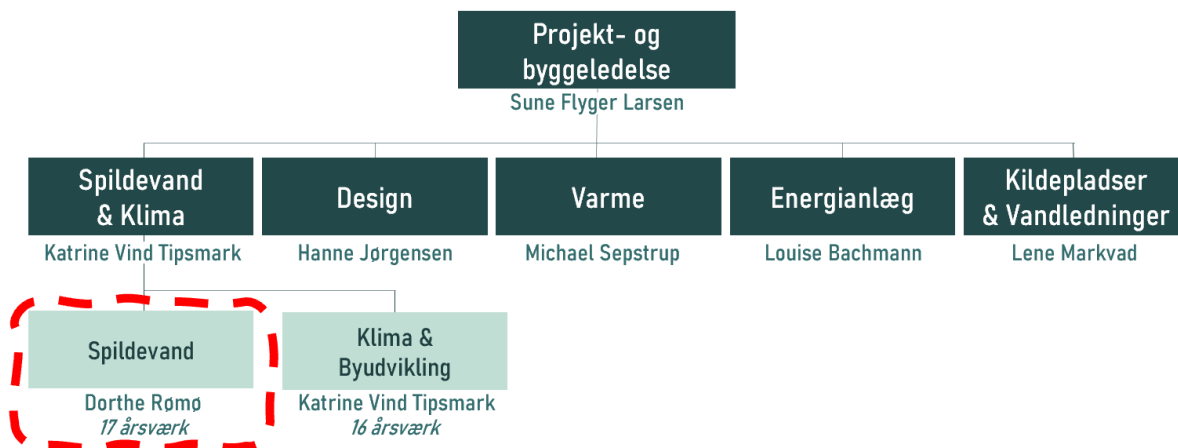
Se organisationsdiagrammer nedenfor for fuld oversigt.



## Spildevand & Klima

Sektionen *Spildevand & Klima* udgør den faglige, kollegiale og fysiske ramme for 33 projektledere, byggeledere og rådgivende specialister. Alle har deres daglige gang i storrumskontorerne på hovedkvarterets anden etage ved siden af de byggetekniske designere, miljømedarbejdere og øvrige specialister.

Sektionen er opdelt i to tæt samarbejdende teams med hvert deres fokus i projekterne: Hhv. *Klima & Byudvikling* under ledelse af sektionsleder Katrine Vind Tipsmark samt *Spildevand* under ledelse af teamleder Dorthe Rømø.



I spildevandsteamet får du 16 kolleger i alderen 27-65. De er bygningskonstruktører, ingeniører, kloakmestre, geografer, biologer og meget mere. De fleste er erfarne anlægsprojektledere og -byggeledere, og så er der nogle få rådgivende specialister, som typisk har mere indgående viden om teknikken bag spildevandsprojekterne og kan rådgive projektlederne.

Arbejdsklimaet er godt, travlt og uformelt. Teamet spiser altid frokost sammen, og her bliver der både vendt projekter og gårsdagens fodboldkamp. Der er et tæt og meget velfungerende samspil mellem teamledelse, rådgivere og projektledere.



*Dorthe Rømø er teamleder og har det daglige overblik over hovedstadens klima- og spildevandsprojekter.*

*Dorthe er biolog med en lederuddannelse fra DTU og godt 6 års erfaring i HOFOR. Hun er tidligere rådgivende ingeniør og erfaren projektleder inden for klimatilpasningsområdet.*

## Hvorfor arbejde hos HOFOR?

- Hos HOFOR får du plads til fællesskab, udvikling og et bæredygtigt arbejdsliv.
- Vi skaber forbindelser og fremtidens bæredygtige byer gennem samarbejde og innovation.
- Du vil få muligheder for faglig og personlig udvikling samt gode rammer for trivsel og arbejdsmiljø.

Bliv en del af Danmarks største multiforsyningsselskab, hvor vi sammen arbejder for en bæredygtig fremtid.



Læs mere om HOFOR som arbejdsplads [her](#).

## Om stillingen

### Rollen som byggeleder i sektionen Spildevand og Klima, Spildevandsteamet

Du ansættes som byggeleder i teamet, *Spildevand*, og bliver en central person for projektet og byggepladsens aktører, projektleder og HOFOR's øvrige interne interessenter.

De sager, hvor HOFOR har egen byggeleder er typisk større og komplekse byggerier, hvor du indgår i den daglige dialog med eventuel ekstern byggeleder, rådgivere i øvrigt, entreprenør, kommune(r), naboer, lodsejere mv. Dette gør du i samarbejde med projektlederen på opgaven, som har det overordnede ansvar sammen med projektchefen, som er projektejer.

Ofte vil der være flere af HOFOR's afdelinger involveret i disse projekter, og der kan derfor være del-projektledere og projektleder fra fx fjernvarmeteamet involveret også. Du vil desuden blive inddraget i slutfasen af udbudsfasen på nye projekter for at sikre bygbarhed, og at de gode løsninger og erfaringer inddrages inden anlægsfaserne.

Du kommunikerer i skrift og tale med alle disse aktører, og gode kommunikationsevner er derfor et must.

### Formål og opgaver

- Varetager samarbejdet med og kontraktstyringen af entreprenøren
- Har ansvaret for at planlægge, gennemføre og dokumentere byggemøder
- Varetager løbende økonomistyring og afregning
- Styrer detailtidsplan i samarbejde med entreprenøren og sikrer, at leverancerne overholdes
- Har overblik over og sikrer løbende dokumentation af ændringer, tekniske forespørgsler og afvigelser
- Sikrer løbende dokumentation for kvalitetssikring - evt. sammen med projektkoordinator
- Sikrer og følger op på den tekniske kvalitet, herunder det nødvendige fagtilsyn
- Varetager håndteringen af og kommunikationen med interessenter
- Sikrer et godt arbejdsmiljø og samarbejde på byggepladsen
- Styring af ny rammeaftale på kloakarbejder.

### Eksempler på projekter

#### Fremtidens Brøndby Strand

I forbindelse med Brøndby Kommunes prestigefyldte projekt med omdannelse af bydelen skal mobilitetshus og nyt centerområde anlægges hen over vitale regn- og spildevandsledninger (ø600 spildevand og ø1100 regnvandsledning). Undervejs skal det eksisterende center opretholdes indtil et nyt center er bygget. Der skal derfor findes en god løsning, som tilgodeser kommune, developers, byggeprojekt og byggetakt og samtidig sikrer god og omkostningseffektiv drift af HOFOR's forsyningsledninger – både nu, midlertidigt og i fremtidens Brøndby Strand.

#### Forøgelse af kapacitet af Pst. Enghave Kanal & Pst. Kongens Enghave

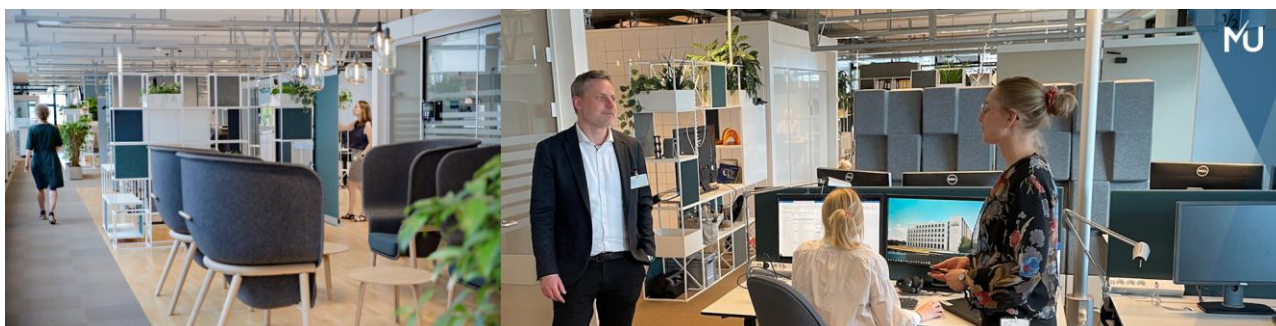
Kapaciteten fra Pst. Enghave Kanal skal forøges mhp. at nedbringe tømmetiden for Valbytunnelen samt de lukkede bassinvolumener i forbindelse med Gåsebækrenden og Enghave Kanal (på kort sigt, dvs. inden Valbytunnelen er færdigetableret). Derudover skal der sikres et plangrundlag for en eventuel yderligere forøgelse af kapaciteten fra Pst. Enghave Kanal og Pst. Kongens Enghave i fremtiden.



## Referenceforhold

Personalemæssigt refererer du til teamleder Dorthe Rømø, som du bruger til at tale om din udvikling, trivsel og kollegiale forhold. I det daglige refererer du opgavemæssigt til projektlederen på den eller de opgaver, du er på.

I HOFOR er personalelederne sat i verden for at gøre dit arbejdsliv nemmere, bedre og udvikle dig i den retning, der passer til dine evner. De faglige spørgsmål i det enkelte projekt er Dorthe til gengæld ikke nede i – det er noget, du sparrer med projektchefen om. Således er ledelsen i HOFOR matrixorganiseret, og du vil opleve, at det i praksis fungerer rigtig godt for alle parter.



*Kontorområdet i Vejlandshuset, hvorfra Projekt- & Byggeledelse arbejder*

## Dagligdag og snitflader

Du vil have din faste gang på byggepladsen 2-3 dage om ugen, og de resterende dage tilbringer du enten på kontoret i Vejlandshuset i Ørestaden eller fra hjemmearbejdspladsen.

HOFOR er en stor virksomhed, hvor du derfor vil have mange interne snitflader og samarbejdsrelationer, der er nødvendige at vedligeholde, hvilket du får lejlighed til i de daglige dialoger via mail og telefon og fysisk de dage, du er på kontoret.

Der er også mange vigtige ressourcer i dine dygtige kolleger i dit eget team. Det er de personer, du kommer til at arbejde tæt sammen med, og som du sparrer med, indhenter hjælp fra og deler din egen viden og erfaringer med. Der er derfor rig mulighed for at få den nødvendige støtte bl.a. ift. det afløbstekniske, arbejdsmiljø, jura mv.

Udover dine direkte samarbejdsrelationer i dit team arbejdes der også på tværs af de to teams i sektionen ift. viden- og erfaringsdeling. Der afholdes bl.a. månedlige sektionsmøder, hvor emner og erfaringer drøftes på tværs af funktioner og fagligheder. Dette sikrer ikke kun et godt kollegialt samarbejde, men også at viden og erfaring deles og videregives, så alle lærer af de projekter, der arbejdes på.

## Personprofil

### Uddannelse og erfaring

Hvilken uddannelse du har er ikke afgørende, men det er en fordel med en teknisk forståelse, der kan opnås ved studier som fx ingeniør, bygningskonstruktør, kloakmester, biolog eller lignende. Men du kan også have en anden uddannelse og have stor viden om anlægsprojekter. Det afgørende er, at du har solid erfaring med byggeledelse - og gerne afløbstekniske projekter, samt at du har gode kommunikations- og samarbejdsevner.

Måske du kommer fra en kommune, en rådgivende ingeniørvirksomhed, et stort entreprenørfirma, et forsyningsselskab eller fra noget helt andet, som godt gør, at du vil lykkes hos HOFOR.

Vi forestiller os, at den ideelle kandidat har:

- Min. 4-7 års erfaring med byggeledelse af anlægsprojekter, spildevand- eller klimaprojekter, byudviklingsprojekter eller lignende.
- Relevant uddannelse eller relevant erfaring.
- Teknisk forståelse for forsyning og/eller store komplekse anlæg eller byggerier.
- Interesse for spildevand, afløbsteknik og også gerne for arbejdsmiljø.

Det er desuden et krav, at du har kørekort til personbil, kategori B.

### Personlige egenskaber

HOFOR er bygherre, og du bliver byggeleder i komplekse projekter med mange eksterne og interne interessenter, hvorfor dine byggeleder- og samarbejdsevner afgørende. Som byggeleder får du en særlig rolle i at sikre et godt arbejdsmiljø. Evnen til at indgå i relationelt samspil og skabe følgeskab vil være vigtige for at lykkes.

Vi forestiller os, at den ideelle kandidat er:

- Udadvendt, netværkende og god til at skabe og vedligeholde relationer.
- Gennemslagskraftig og særdeles god til at forhandle og skabe følgeskab.
- God til at samarbejde, møder folk i øjenhøjde og kommunikerer både skriftligt og mundtligt.
- Balanceret, så du kan holde til, at der er risici i alle projekter, og at det ikke nødvendigvis bliver som forudsat.

## Løn og ansættelsesvilkår

Du fastansættes som byggeleder i Spildevand & Klima med en ugentlig arbejdstid på 37 timer. Der er høj grad af selvstændighed og ansvar for egen arbejdstilrettelæggelse, herunder med en fleksibilitet ift. hjemmearbejde. Hos HOFOR er det vilkårene, projekterne og beliggenhed, der er attraktionen. Du refererer til teamleder Dorthe Rømmø.

Du aflønnes med en fast bruttoløn og har mulighed for at forhandle din løn, så den modsvarer din uddannelse og dine erfaringer. Lønnen består af en nettoløn og en pension, der typisk ligger mellem 15-20 % afhængig af din overenskomst.

Du får kontor i hovedkvarteret på Ørestads Boulevard lige ved Bella Center metro. Når du kommer ind om morgenen, er der et hyggeligt bagerudsalg, hvor du kan købe en bolle med ost og få hjemmepresset juice. Der er en rigtig god kantine, et fitnessrum i kælderen og en personaleklub, hvor man kan dyrke yoga, vinklub mv. Du møder både kolleger klædt i skjorte og gul kedeldragt på gangen.

## De næste skridt

### Kontakt før ansøgning

Inden ansøgning kan du kontakte Magnus Stawicki Blak fra Mercuri Urval på 5076 1270. Vi foretrækker, at alle kandidater har været i dialog forinden ansøgning.

### Ansøgning og samtaleproces

Du søger stillingen ved at [uploade cv og ansøgning via linket i opslaget](#) senest den 12. januar kl. 23.59.

Processen består af en kort førstesamtale og en grundig andensamtale. For kandidater, der går videre hertil, vil der forinden være en test hos Mercuri Urval.

Til samtalerne møder du teamleder Dorthe Rømmø, projektchef Torben Kildegaard og projektleder Magnus Ankerstjerne. Herudover deltager en konsulent fra Mercuri Urval.



Tiltrædelse: 1. marts, 2025.

## Din første tid i HOFOR

I HOFOR er der fokus på, at man som ny kollega får en professionel start og introduktion. Derfor vil du komme igennem et struktureret pre- og onboarding-forløb, som bl.a. indeholder:

- Grundig introduktion til sektionen, teamet og organisationen.
- Oplæring i HOFORs projektmodel og projektstyringsværktøjer.
- Fast sparringspartner med stor HOFOR-erfaring.
- Ledelsesmæssig sparring med Mercuri Urvals konsulent efter behov.



### HOFOR som virksomhed

HOFOR er Danmarks største multiforsyningsvirksomhed.

Vi sørger for vand i hanen, varme i radiatoren, el i stikkontakten og gas på komfuret. Og for at vandet er rent, så man kan hoppe i havnebadet hele året.

Vi har over en million kunder og store ambitioner.

Vi har en ambition om, at vi skal forbruge klogere, så livet i byen bliver sundere og forsyningen bæredygtig. Det er lettere sagt end gjort, og derfor er vi altid i gang med at udvikle os.

### HOFOR som arbejdsplads

Vi er godt 1600 medarbejdere, fordelt på 28 lokationer.

Sammen sikrer vi forsyningen i hovedstadsområdet. Det er et stort ansvar, og det kræver overskud.

Derfor giver vores medarbejdere plads:

Plads til at være en del af både faglige og sociale fællesskaber

Plads til at udvikling og faglige løft

Plads til et bæredygtigt arbejdsliv, hvor du vil opleve, at vi kærer os om din trivsel og sikkerhed i hverdagen

Vi har plads til flere, og vi er glade for, at du er her.

